



Forbered dit besøg i LEGO® House

Hvor er det klods-tastisk, at du planlægger et besøg i LEGO® House. For at kunne opleve magien i LEGO klodsens hjemsted er det vigtigt at booke en billet. Vi anbefaler, at du booker billet online forud for besøget, hvilket du nemt kan gøre på www.LEGOHouse.com

LEGO House er den ultimative LEGO oplevelse i Billund – LEGO klodsens hjemsted. I dette dokument viser vi, hvordan det ser ud indefra og hjælper dig med at finde rundt og planlægge dit besøg.





Indhold

Bygningen.....	3
Parkeringsbygning	4
Hovedindgang.....	5
Medarbejdere	6
LEGO Square.....	6
Check-ind station.....	7
Garderobe.....	8
Toiletter.....	8
BRICKACCINO	9
MINI CHEF	10
Picnicområder	10
Information	11
Indgang til Oplevelseszonerne	11
Elevatorer til Oplevelseszonerne.....	12
Epic trappe	12
Masterpiece Gallery	13
Grøn Zone	14
Gul Zone.....	14
Rød Zone	14
Blå Zone	15
Stilleområder	15
Toiletter.....	15
Elevatorer og farverige trapper.....	16
History Collection	16
Støbemaskine og Six Bricks-oplevelsen	17
Udgang.....	18
LEGO Store	19
Legepladser.....	19
Kontaktoplysninger.....	21



Bygningen

Sådan ser LEGO House ud fra oven.



Og sådan ser LEGO House ud, når du står udenfor.





Parkeringsbygning

Hvis du ankommer i bil, skal du parkere i vores fleretagers parkeringsbygning. Den ligger kun 250 meters gang fra LEGO House. Her får du en parkeringsbillet, som du skal bruge, når du forlader parkeringsbygningen.



I den fleretagers parkeringsbygning er der tre pladser til handicapparkering på P-dæk 1 og 2.



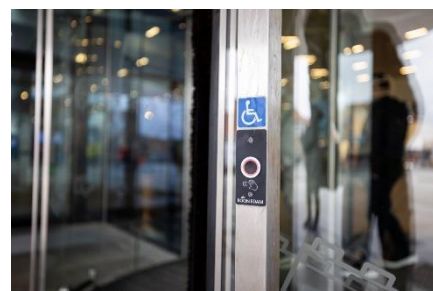
Lige udenfor LEGO House er der to offentlige pladser til handicapparkering. Hvis det er muligt, anbefaler vi, at disse parkeringspladser kun bruges til afsætning af passagerer for at sikre, at andre med samme behov også kan få glæde af dem.





Hovedindgang

Dette er en af hovedindgangene til LEGO House, som du vil se, hvis du kommer fra parkeringsbygningen. Alle tre indgange til LEGO House har en særskilt indgang ved siden af svingdørene til kørestolsbrugere og andre besøgende med bevægelseshandicap.



Hvis du kommer fra LEGOLAND® eller busstoppestedet, ser du denne indgang.





Medarbejdere

Når du ankommer, bliver du og din familie/gruppe budt velkommen af en Play Agent i en blå poloshirt.



LEGO Square

Det første område, du træder ind i, er velkomstområdet, som kaldes LEGO Square. Pladsen er et offentligt tilgængeligt område, og der kræves ikke billet for at opholde sig i dette område.





Check-in station

Vi anbefaler, at du køber billet online forud for besøget i LEGO House. På LEGO Square finder du check-in-stationerne, hvor du skal scanne din billet for at få dit personlige LEGO House armbånd. Armbåndet giver dig adgang til Oplevelseszonerne, men det hjælper dig også med at indsamle digitale minder under dit besøg.

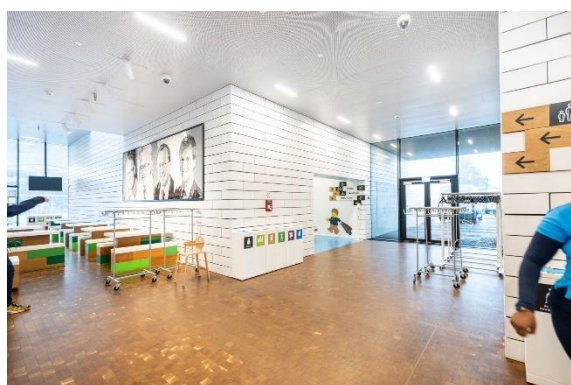




Garderobe

Du kan hænge jakken i garderoben. Du kan også bruge garderobeskabe til jakken og andre ting. Skabene låses ved hjælp af armbåndet.

Du lægger tingene i skabet, lukker døren og scanner armbåndet på skærmen, inden nedtællingen er færdig. Ellers åbner skabet bare igen. For at åbne skabet skal du blot scanne armbåndet igen.



Toiletter

Fra LEGO Square er der også adgang til toiletter. Her finder du både kønsopdelte og kønsneutrale samt handicapvenlige toiletter.



Der er også et handicapvenligt toilet, hvor der er mulighed for tøj- og bleskift osv. med hejs, skifteleje og bruser. Hvis du foretrækker at kunne benytte dig af dette



toilet på et bestemt tidspunkt under besøget, skal du bare kontakte Informationen forud for besøget pr. telefon (+45 8282 0400) eller e-mail (info@LEGOHouse.com) eller henvende dig i Informationen, når du ankommer.



BRICKACCINO

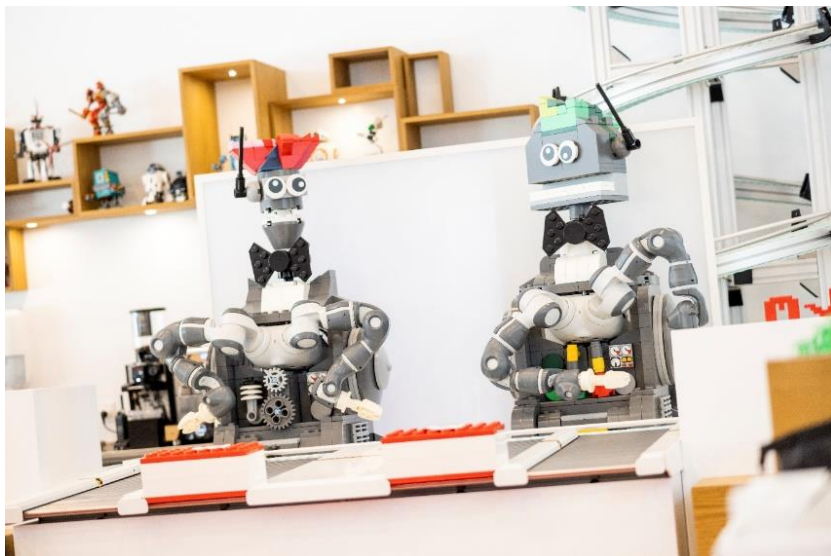
BRICKACCINO er caféen på LEGO Square. Her kan du få lækre snacks, frisklavede sandwiches og naturligvis dine foretrukne varme eller kolde drikke. BRICKACCINO og MINI CHEF menuerne har en detaljeret liste over allergener. Du kan altid tale med personalet for at få flere oplysninger, før du bestiller.





MINI CHEF

Der ligger også en restaurant på LEGO Square kaldet MINI CHEF. Hvis du vil spise her, er det en god idé at [booke bord](#) på forhånd, da der er ret travlt de fleste dage. MINI CHEF er en meget speciel restaurant, fordi du bestiller mad ved hjælp af LEGO klodser og får den serveret af LEGO robotter.



Picnicområder

Medbragt mad kan nydes ved de indendørs picnicborde.



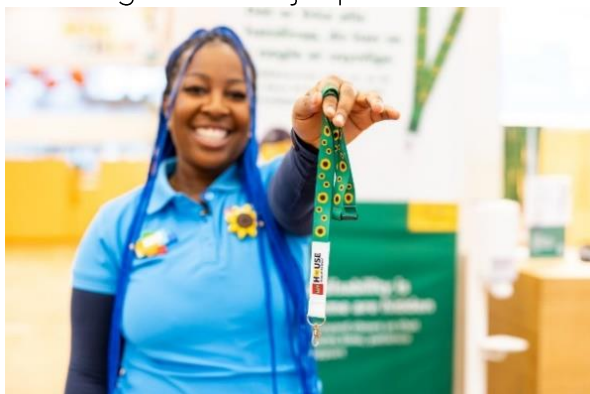


Information

Du finder Informationen på LEGO Square. Her kan du spørge om alt, der har med LEGO House at gøre. Det er også her, du kan få en solsikkesnor og en KultureCity Sensory Bag-pose.



Solsikkesnoren er en mulighed, hvis du har et skjult handicap. Når du har snoren på, fortæller det medarbejderne, at du måske har brug for ekstra tid, forståelse, tålmodighed eller hjælp.



Sensory Bag-poserne indeholder støjreducerende hovedtelefoner, et humørkort og en fidget, strobe briller der reducerer de visuelle indtryk, som du kan bruge, hvis du har lyst.





Indgang til Oplevelseszonerne

For at komme ind i Oplevelseszonerne skal du scanne dit armbånd på den gule del ved indgangen. Lågen åbnes, når der er vist en velkomst sammen med dit navn.



Elevatorer til Oplevelseszonerne

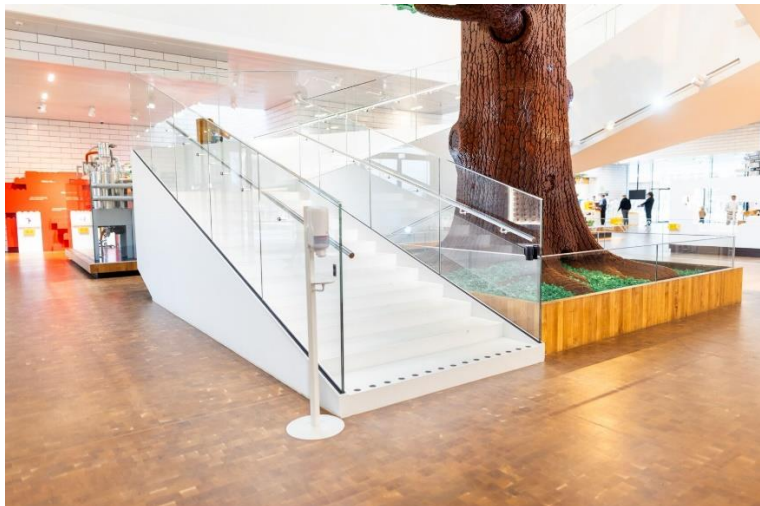
Denne elevator kører op til etagerne med Oplevelseszonerne.





Epic stairs

Du kan også bruge den episke trappe og gå op til Oplevelseszonerne.



Masterpiece Gallery

Dette er den højeste etage i LEGO House, og den kaldes Masterpiece Gallery. Området er en hyldest til alle LEGO fans. Her kan du udforske klodsbyggede LEGO mesterværker skabt af voksne fans fra hele verden.





Grøn Zone

I Grøn Zone kan du udvikle dine sociale færdigheder. Du kan blandt andet instruere din egen film med minifigurskuespillere, du selv vælger.



Gul Zone

I Gul Zone kan du udvikle dine følelsesmæssige færdigheder. Her kan du bygge LEGO figurer eller fisk og bringe dem til live i en digital verden. Du kan også bygge LEGO blomster og plante dem på engen.



Rød Zone

I Rød Zone er der ingen byggevejledninger, men bare et ubegrænset antal LEGO klodser. Her kan du slippe kreativiteten løs og bygge med din fantasi.





Blå Zone

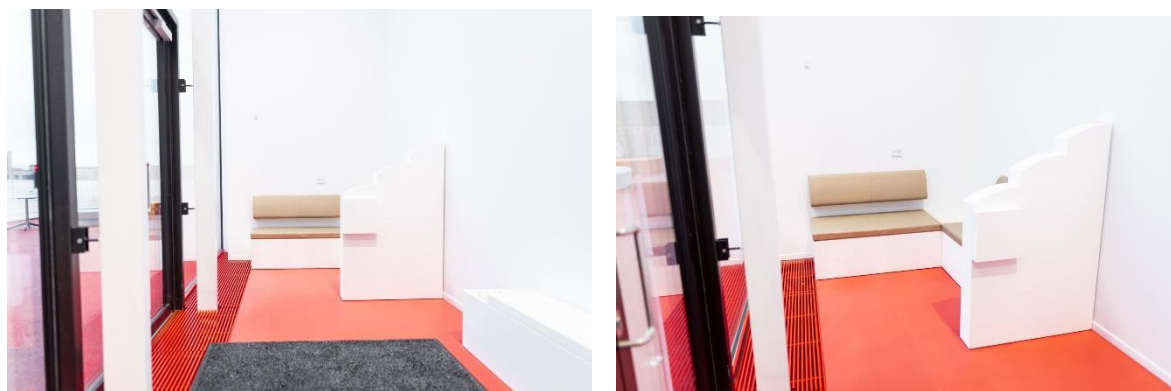
Hvis du gerne vil være testkører og bygge en bedre fremtid, så er Blå Zone den perfekte zone for dig. Her kan du udvikle dine kognitive færdigheder.



Du kan læse mere om LEGO House Oplevelseszonerne [her](#).

Stilleområder

Mange steder i LEGO House er der en række centralt placerede hvilepladser. Alle gange, der fører fra Oplevelseszonerne til terrasserne, er udstyret med en behagelig hvilebænk, hvor du kan holde en lille pause i et mere stille område.



Toiletter

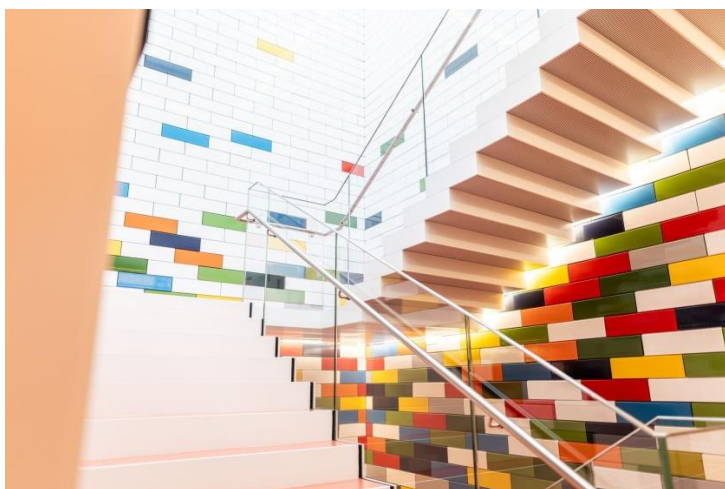
Der er toiletter på alle etager i LEGO House, og i Oplevelseszonerne er der toiletter i Rød Zone. Hvis du ikke kan finde dem, så spørg vores medarbejdere, hvor det nærmeste toilet ligger.





Elevatorer og farverige trapper

Der er mange trapper i LEGO House, men du kan altid køre med elevator fra etage til etage. I Oplevelseszonerne finder du elevatorerne her – i Rød Zone – ved siden af den farverige trappe og toiletterne.



History Collection

I History Collection kan du udforske LEGO Koncernens historie og måske finde dit første LEGO sæt, som vil vække gamle minder til live.





Der er også en multisensorisk oplevelse. For at skabe en håndgribelig forbindelse til LEGO Koncernens fortid er der placeret genstande langs en fysisk tidslinje, så besøgende kan røre ved ikoniske kreationer såsom træanden, det gule slot og minifiguren. Hvert afsnit i historien understøttes af blindskrift, tegnsprog og lydoptagelser, så alle kan få en inkluderende læringsoplevelse.



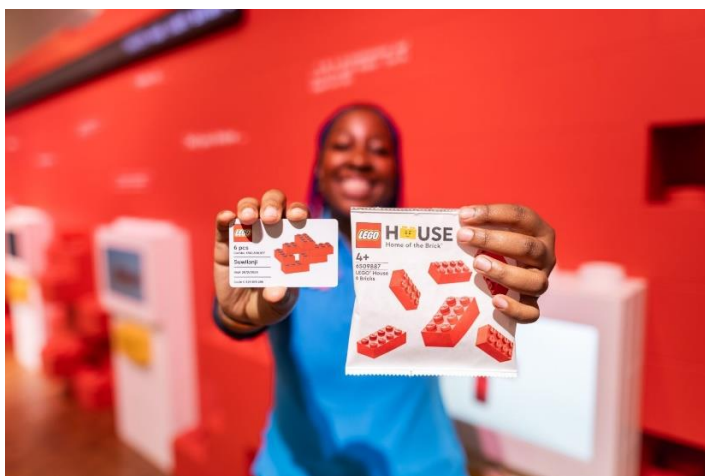
Støbemaskine og Six Bricks-oplevelsen

Der findes også en lille fabrik i LEGO House. Hver dag fremstiller LEGO House støbmaskinen nye LEGO 2x4-klodser og pakker dem i en lille papirpose, som du kan tage med hjem som souvenir.





Du får også et 6-klods-kort med din egen unikke 6-klods-kombination. Kortet har også en 6-klods-kode, som er nyttig, når du vil downloade dine digitale minder fra armbåndet. Bemærk, at du skal downloade dine minder inden for 29 dage.



Når du downloader dine minder, skal du bruge mindst 2 ud af 3 koder:

- Koden på dit 6-klods-kort
- Koden på dit armbånd
- Koden fra din billet

Udgang

Under besøget kan du gå ind og ud ad Oplevelseszonerne, lige så mange gange du har lyst.

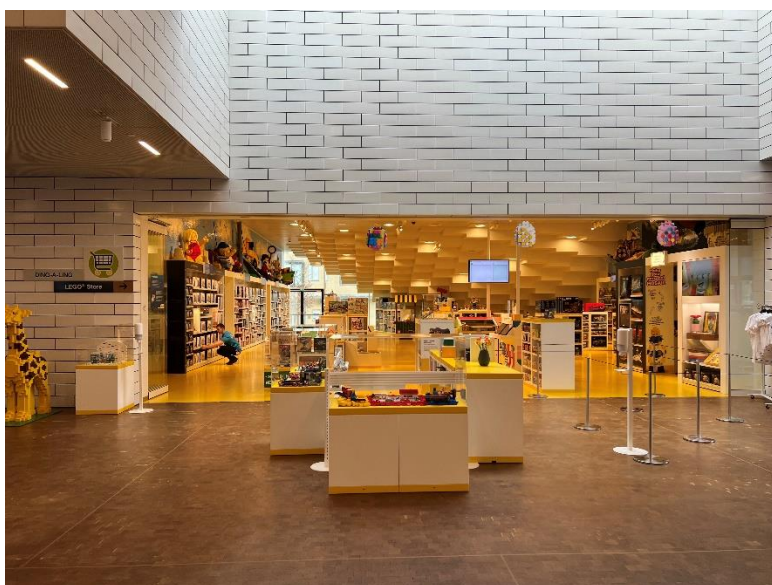




LEGO Store

Glem ikke at besøge LEGO Store, før du forlader LEGO House.

Her finder du alle de nyeste LEGO sæt og endda eksklusive LEGO House sæt, som kun kan købes i vores LEGO Store.



Legepladser

Hvis du har brug for frisk luft under besøget, kan du altid besøge legepladserne på terrasserne på toppen af LEGO House. Der er adgang til nogle af





legepladserne direkte fra Oplevelseszonerne, mens andre er tilgængelige via trapperne uden for huset eller elevatoren på LEGO Square.





Kontaktoplysninger

Hvis du har spørgsmål før dit besøg, er du meget velkommen til at kontakte os.

Adresse: Ole Kirks Plads 1, 7190 Billund

Fleretagers parkeringsbygning: Hovedgaden 24, 7190 Billund

E-mail: info@LEGOHouse.com

Telefon: +45 8282 0400

Vi glæder os til at byde dig velkommen i LEGO House.

